

pla educatiu d'entorn de Mollet del Vallès

Projecte d'actuacions Curs 2018-2019



PEE MOLLET DEL VALLÈS

Pla Educatiu d'Entorn de Mollet del Vallès



➤ Proposta d'innovació educativa que vol donar una resposta integrada i comunitària a les necessitats educatives dels joves i els infants.

3 eixos

➤ Llengua-Interculturalitat-Cohesió social

Pla educatiu d'entorn

Objectius

1. Promoure la formació, la participació i el treball en xarxa entre tots els agents educatius del municipi.
2. Garantir l'equitat i la cohesió social de tota la població.
3. Afavorir l'èxit escolar de tot l'alumnat.
4. Enfortir els vincles entre les famílies, l'escola i l'entorn
5. Millorar la presència i l'ús social de la llengua catalana

**Coreponsabilització
i implicació**

**Confiança, diàleg
i consens**

**Participació i
coordinació**

Principis que guien el Pla

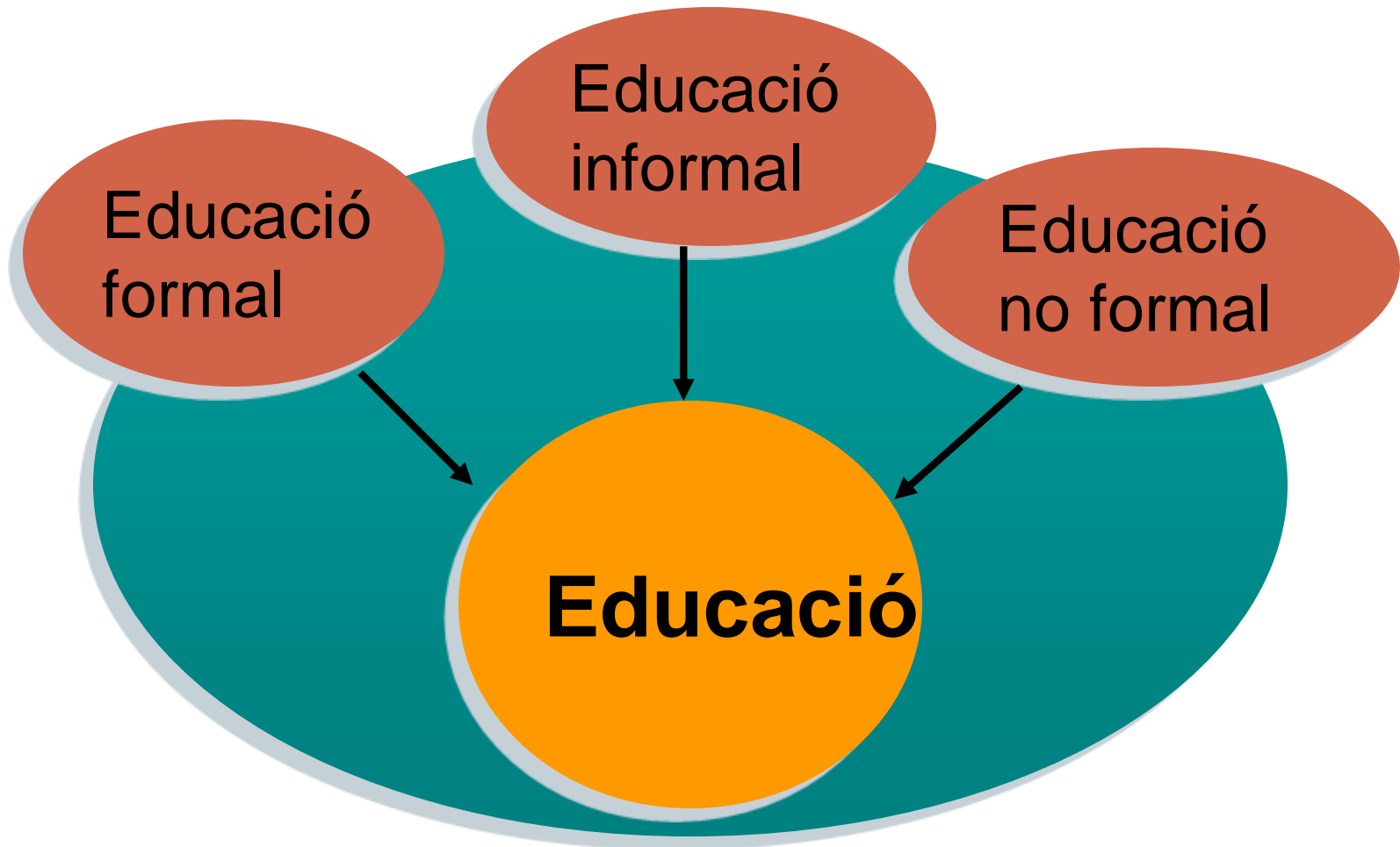
**Descentralització.
Incentivació i promoció
d' iniciatives locals**

**Normalitat i
sostenibilitat**

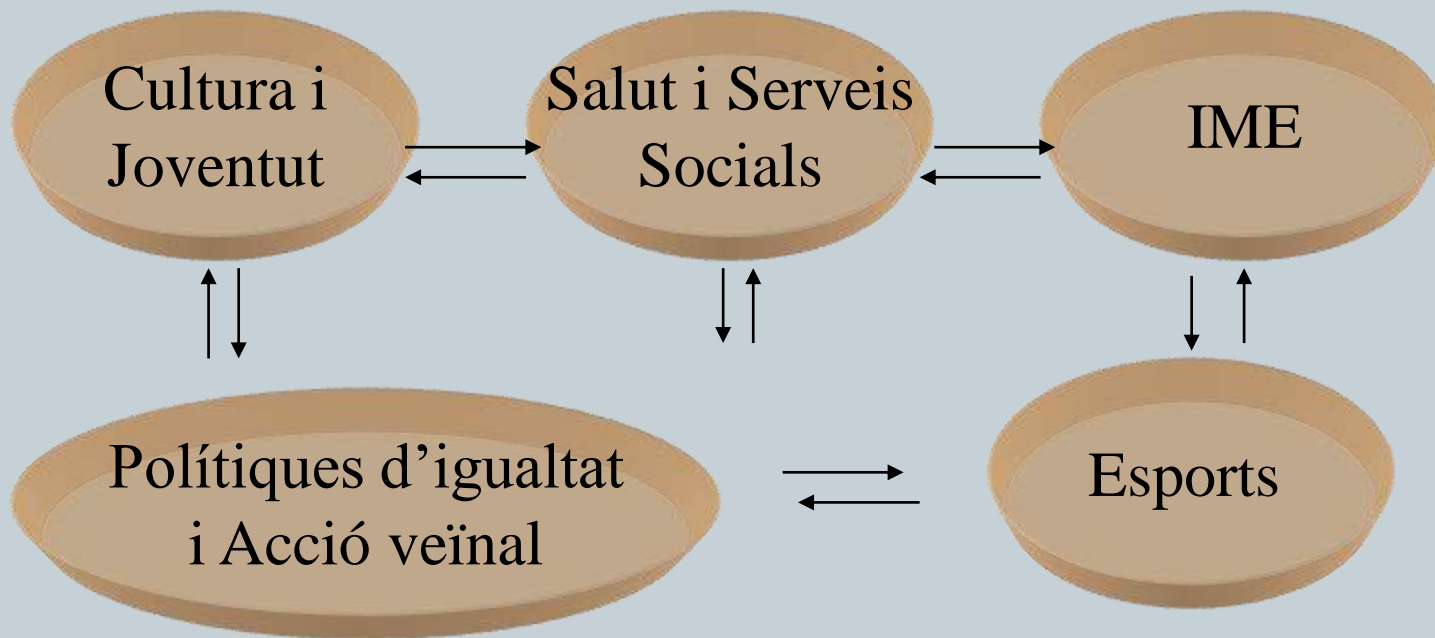
**Innovació i
qualitat educativa**

**Cofinançament
Copagament/**

Àmbits d'incidència



Implicació i coresponsabilització



**Garantir la xarxa interna
per assegurar l'èxit
del Pla**

Centres adherits

Instituts

Escoles

Can Vila

**Centres
concertats**

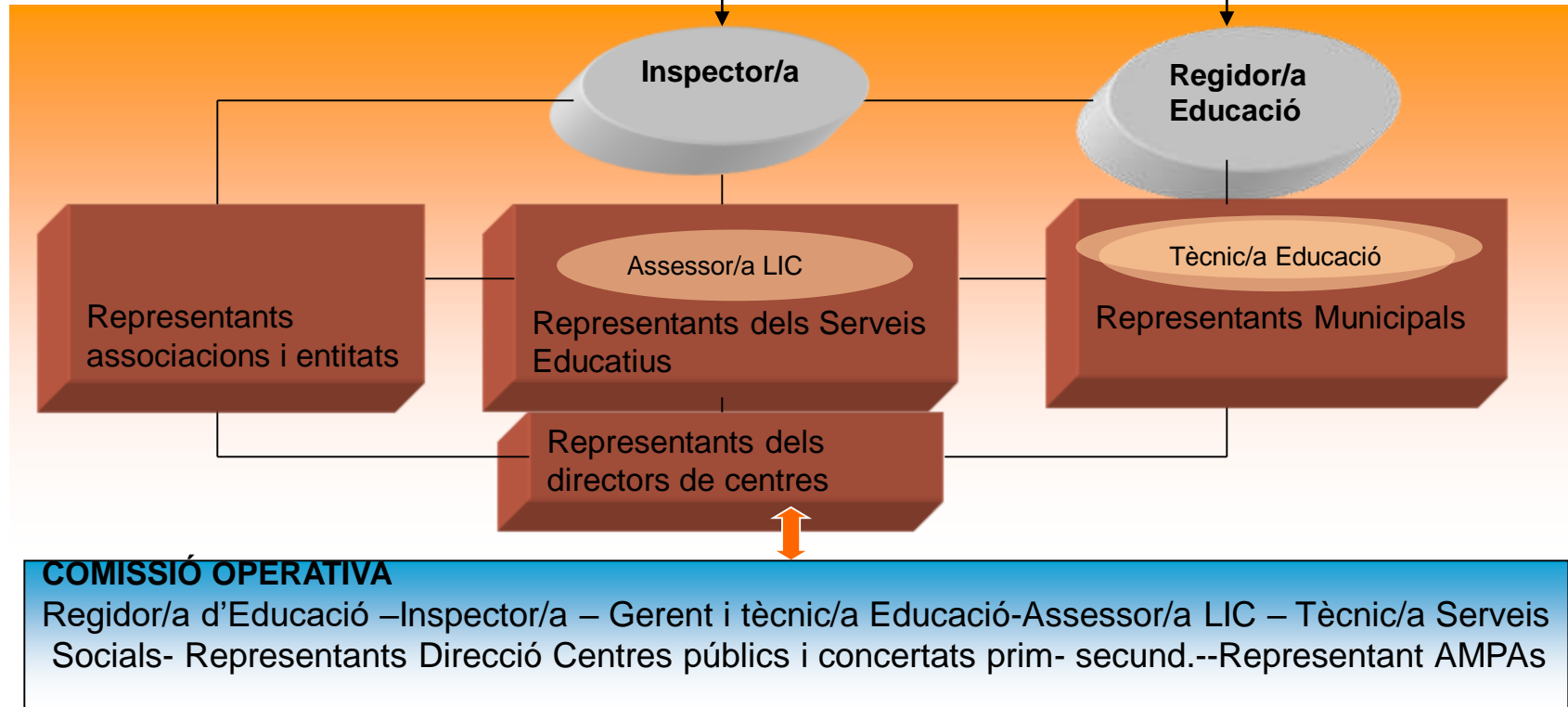
CFA



Estructura organitzativa

Departament d'Educació

Ajuntament



COMISSIONS I/O GRUPS DE TREBALL

Grup de treball PCEE- Grup de treball CLIC- Comissió d'absentisme- Comissió Pas primària a secundària- Comissió de garanties d'admissió- Comissió d'Acollida-Grup d'immigració



PROJECTE D'ACTUACIONS CURS
2018-2019

Pla d'actuacions Curs 2018-2019

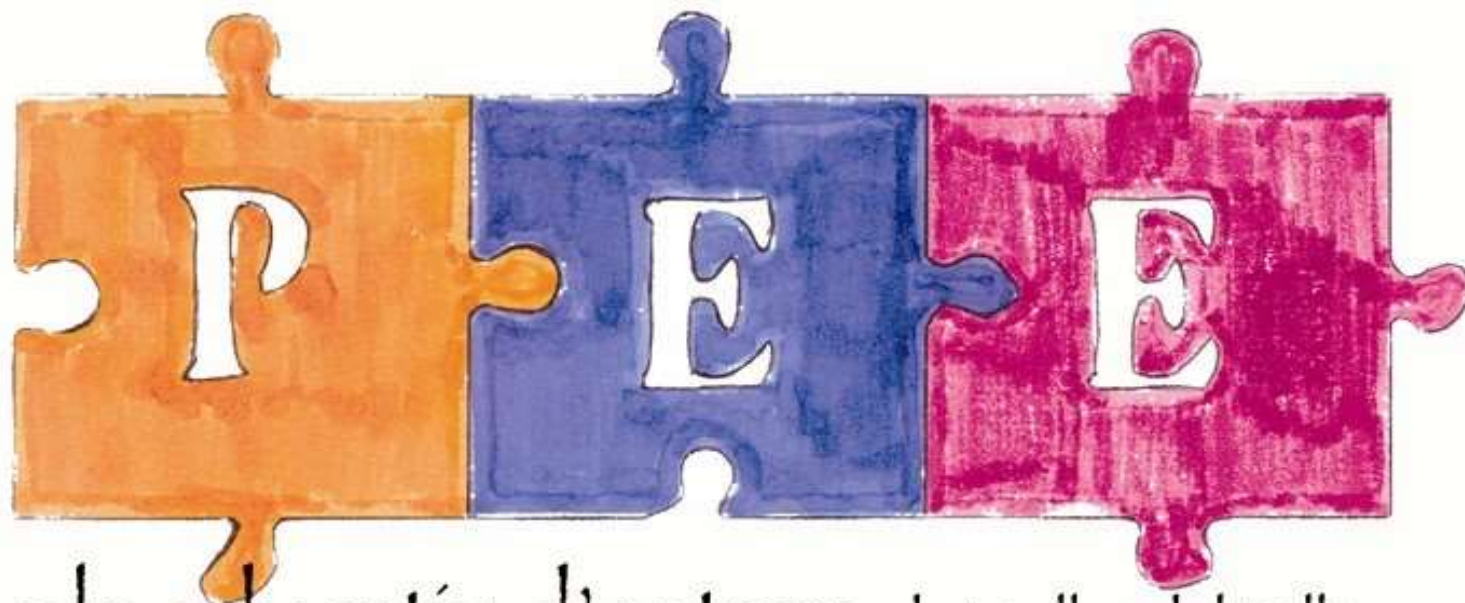


- Xerrada Inici de curs
- Tallers d'estudi assistit *
- Quédate
- Grup de treball CLIC *
- Punt Lecxit
- Comissió d'absentisme
- Comissió coordinació primària i secundària
- Accions per donar a conèixer i promocionar els centres educatius de la zona
- Comissió de garanties d'admissió
- Comissió d'acollida-Grup d'immigració
- Promoció de "Voluntaris per la llengua" en coordinació amb el CNL
- Dia de la Dansa

Pla d'actuacions Curs 2018-2019



- Formació adreçada a les famílies. Cicle de xerrades
- Xerrades “Relacions tòxiques” adreçades a alumnat de secundària
- 13è Consell Municipal dels Infants
- VIII Jornada de Mediació Escolar
- Plà Català d'Esport a l'Escola
- Jornades interescolars
- Dinamització, coordinació grups de treball i actuacions del PEE
- Obertura de patis més enllà de l'horari escolar
- Projecte de coeducació



pla educatiu d'entorn de Mollet del Vallès